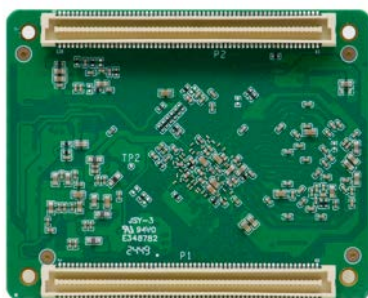


CK35 VER:1.0 规格表



CK35 VER:1.0 主板正面图



CK35 VER:1.0 主板背面图



CK35 VER:1.0 主板侧面图

产品型号	CK35H VER:1.0	
处理器	CPU Rockchip RK3568B2 Quad-core Cortex-A55 up to 2.0GHz	
芯片组	基于RK3568B2 SOC平台	
内存	板载 LPDDR4 4G内存 (2G/8G可选)	
显示	集成ARM Mali-G52 GPU,支持OpenGL ES 1.1/2.0/3.2, OpenCL 2.0, Vulkan 1.1 支持HDMI/LVDS/EDP/VGA/MIPI显示, 具体请参考底板规格	
网络	10/100/1000Mbps以太网接口,	
WIFI	支持蓝牙/WIFI模块	
存储	1* eMMC5.1 存储芯片 32G (16GB/32GB/64GB/128GB可选) 支持TF卡扩展	
音频	支持Line-out,MIC,功放,功放支持2Ω5W/4Ω3W双声道,具体请参考底板规格	
扩展插槽	2* 120pin 高速座子, 将主板上信号转接到IO板上	
IO	PCIE3.0	1*PCIE3.0 2L
	PCIE2.0	1*PCIE2.0 1L/SATA3.0
	MIPI_RX	1*MIPI输入
	MIPI_TX	2*MIPI输出
	HDMI2.0输出	1*HDMI0-2.0-TX
	EDP输出	1*EDP
	I2C	1*I2C
	LAN	1*LAN(千兆)
	SDIO	2*SDIO
	USB3.0/DP	2*USB3.0/SATA3.0
	USB2.0	4*USB2.0
	IIS-CODEC	1*IIS-CODEC
	SPI	2*SPI
	PWM	1*PWM
	DEBUG	1*DEBUG
	ADC	2*ADC
RTC	1*RTC	
CAN	2*CAN	
电源类型	DC输入电压5V	
系统	Android 11、Ubuntu20.04、Debian10	
工作温度	0°C~60°C	

储存温度	-20°C~70°C
工作湿度	5%-95%相对湿度,无冷凝
尺寸	67mm x 54mm

订购信息

NO.	Model	Processor	Frequency	Memory	eMMC	HDMI	LVDS	MIPI	EDP	WIFI	LAN	USB	COM	Power
1	CK35A VER:1.0	RK3568B2	2.0GHz	1G	8G	/	/	/	/	/	/	/	/	DC5V
2	CK35B VER:1.0	RK3568B2	2.0GHz	2G	16G	/	/	/	/	/	/	/	/	DC5V
3	CK35H VER:1.0	RK3568B2	2.0GHz	4G	32G	/	/	/	/	/	/	/	/	DC5V
4	CK35E VER:1.0	RK3568B2	2.0GHz	4G	64G	/	/	/	/	/	/	/	/	DC5V
5	CK35K VER:1.0	RK3568B2	2.0GHz	4G	128G	/	/	/	/	/	/	/	/	DC5V