

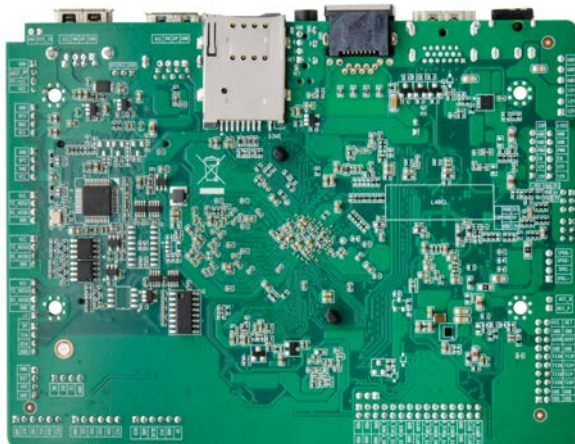
SK36 VER:1.0规格表



SK36H VER1.0 正面图



SK36H VER1.0 接口图



SK36H VER1.0 侧面图

产品型号	SK36H
处理器	CPU Rockchip RK3568B2 Quad-core Cortex-A55 up to 2.0GHz处理器
芯片组	基于RK3568B2 SOC平台, NPU: Up to 1.0TOPS
内置存储器	板载 LPDDR4 4G内存(1GB/2GB/8GB可选)
显示	集成ARM Mali-G52 GPU,支持OpenGL ES 1.1/2.0/3.2, OpenCL 2.0, Vulkan 1.1
	1*LVDS接口,1* EDP接口,1*HDMI-out接口 支持双屏异显
播放模式	支持循环、定时、插播等多种播放模式
网络	1* 10M/100M/1000M 自适应以太网
视频播放	支持AVI (H.264、DIVX、DIVX、XVID), rm, rmvb, MKV (H.264、DIVX、DIVX、XVID), WMV, MOV, MP4 (.H.264、MPEG、DIVX、XVID), DAT (VCD格式), VOB (DVD 格式), PMP,MPEG, .MPG, FLV (H.263, H.264), ASF, TS, TP, 3GP, MPG 等30 种格式以上
WIFI、BT	1*内置WIFI 6/BT
GPS	1*外置GPS (可选)
4G	1*内置MINI PCI-E 接口, 支持4G 全网通
存储	1* eMMC存储芯片 32G (8GB/16GB/64GB/128GB可选)
	1* TF卡插槽,最大支持128G
音频	支持左右声道输出,内置双8R/5W 功放
前I/O接口	1* DC 12V电源接口
	1* HDMI 输出, 支持1080P60Hz, 4k30Hz 输出
	1* 10M/100M/1000M 自适应以太网
	1* Line-out (黑色)
	1* TF卡插槽/SIM卡 (背面)
	1* USB3.0接口
	1* USB2.0接口(OTG)
	1* LVDS输出接口, 2*15pin, 支持双通道24BIT
	1* EDP输出接口, 20pin
	1* 升级键
	1* 音频输出接口 支持左右声道输出,内置双8R/5W 功放
	1* MIC
	3* USB2.0接口 1*4pin PH=2.0mm

内置I/O	2* USB2.0接口 PH=1.25mm 预留接口
	1* I2C 接口
	3* RS232接口(可改3*TTL 或2*RS485)
	1* RS232接口(可改1*TTL)
	1* 前面板功能按钮 1*4pin
	1* 遥控器+指示灯接口 1*4pin
	1* 串口调试座
电源类型	DC 12V单电源输入
RTC实时时钟	支持（内置纽扣电池）
定时开关机	支持
GPS	外置GPS（可选）
GPIO	支持4路GPIO功能
系统	Android 11、Ubuntu20.04、debian10
系统升级	支持SD卡/电脑更新
工作温度	0°C~60°C
储存温度	-20°C~70°C
工作湿度	5%-95%相对湿度,无冷凝
尺寸	135mm x 100mm ，板厚1.6mm
PCB	8层板
螺丝孔规格	Ø3.0mm x 4